

横浜ミュージックスクールへご進学の皆様

# おすすめ物件のご紹介

## 2023

～提携特典～ 仲介手数料50%OFF

ナジック学生マンション 入居者向けサービス

### Nasic CLUB 24



「安心サポート」と「充実サポート」で、入居者様の学生生活を支えます。

【年会費】  
21,780円(税込)

詳しくはこちらから▶



24時間  
365日対応

安心  
サポート

01

暮らしのさまざまなトラブルに信頼対応  
**メンテナンスサービス24**

まずはお電話で  
ご相談ください

家の鍵をなくした!トイレが詰まった!不審な気配が...などの「困った!」に、24時間365日いつでも丁寧に対応。はじめての一人暮らしでも安心です。

安否確認  
水廻り  
トラブル  
24時間  
365日  
近隣  
トラブル  
カギ  
紛失  
故障機器  
トラブル  
不審者

02

ケガや体調不良、心の悩みにも寄り添う  
**メディカルサービス24**

専門の医療スタッフが  
24時間体制で対応

突然のケガ...、体調を崩してしまった...、悩みがある...など、まずはお電話を。医師や看護師などの専門スタッフが24時間体制で一人ひとりに寄り添います。

ナジックの  
独自サービス

充実  
サポート

01

特別な経験とつながりを  
**ナジックラボ(N-Lab)**  
Living Learning Community

他にない体験、広がる仲間 未来のスタート地点へ  
さまざまな学生との交流や、興味を持ったことを幅広く学ぶ多様な機会を提供。ナジックだからこその体験や輪の広がりを通じて、自分らしい未来を創造してください。



02

社会で活躍できる人材を育む  
**ナジックキャリア  
アカデミー(NCA)**

一人ひとりのステップアップを徹底応援  
アルバイト情報の提供や就職セミナーの実施に加え、ナジックの先輩(内定者や留学経験者)から就職や留学の体験談セミナーを実施します。

面接対策  
セミナー  
資格講座  
人との  
交流

03

休日をもっとお得に楽しもう  
**Nasic CLUB OFF**

ニーズの高いコンテンツを提供しています。  
ナジックの入居者限定の優待割引サービスです。映画の子チケットの割引や飲食店で使える割引など気軽なものをはじめ、レンタカーや資格取得の割引など様々なサービスを優待価格でご利用いただけます。

グルメ 映画  
旅行 カラオケ

ナジックの  
「無料予約」  
とは

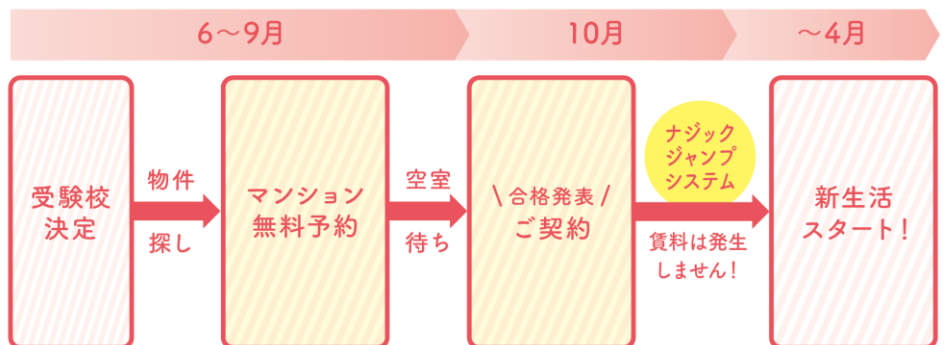
合格前の早期物件予約でも、**入居日まで賃料不要**でお部屋を優先的にご案内、確保いただけるナジックのサービス(ナジックジャンプシステム)です。ご案内は先着順となりますので、人気のお部屋は早めにご予約を。

学生マンション

無料予約

ナジックジャンプシステム

受付中!



※物件によって異なる場合がございます。詳しくはお問い合わせください。

# classyBASE川崎

●JR京浜東北線 / 川崎駅 徒歩8分  
●京浜急行線 / 京急川崎駅 徒歩5分

- 東京都世田谷区弦巻4丁目12番11号
- 2023年1月完成
- 鉄筋コンクリート造6F (全113室)



月額賃料 **60,000円～80,000円**

- 敷金 50,000円/契約時お預かり ●礼金 120,000円/契約時 (1年)
- 更新料 60,000円/(1年) ●共益費 21,000円/月
- 食費(任意) 25,300円/月(税込) ●Nasic CLUB24 21,780円/1年(税込) ※1
- 鍵交換費用 26,400円/契約時 (税込) ●居室消毒費 19,250円/契約時 (税込)

※保証委託必須

設備■カメラ付きオートロック/管理人(日勤)/防犯カメラ/エレベーター/カフェテリア/シェアキッチン/宅配BOX/駐輪場/洗面化粧台/浴室乾燥機/温水洗浄便座/エアコン/室内物干し/洗濯機/冷蔵庫/居室照明/ベッド/デスク/チェア/カーテン/インターネット(有料)

代表間取り図



●専有面積 16.32㎡

Access→

**26分**

(徒歩8分+電車8分+徒歩10分)

●1年～2年契約

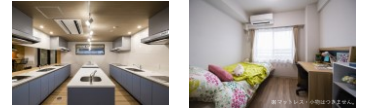
[仲介]損害保険●個別加入必須 取引条件有効期限: 2024年9月30日まで

# キャンパスヴィレッジ元住吉

●東急東横線・目黒線/元住吉駅 徒歩11分

●東急東横線・目黒線/武蔵小杉駅徒歩25分

- 神奈川県川崎市中原区井田三舞町16-15
- 2019年2月完成
- 鉄筋コンクリート造5F (全65室)



月額賃料 **59,000円～72,000円**

- 敷金 50,000円/契約時お預かり ●礼金 120,000円/契約時 (1年)
- 更新料 60,000円/(1年) ●共益費 17,000円/月
- Nasic CLUB24 21,780円/1年(税込) ※1 ●鍵交換費用 26,400円/(税込)
- 居室消毒費 19,250円/契約時 (税込)

※保証委託必須

設備■カメラ付きオートロック/管理人(日勤)/防犯カメラ/エレベーター/カフェテリア(1階)/シェアキッチン(1.3,4階)/宅配BOX/駐輪場(台数制限有)/洗面化粧台/温水洗浄便座/エアコン/室内物干し/洗濯機/冷蔵庫/居室照明/ベッド/デスク/チェア/カーテン/インターネット(無料)

代表間取り図



●専有面積 14.43㎡

Access→

**37分**

(徒歩11分+電車16分+徒歩10分)

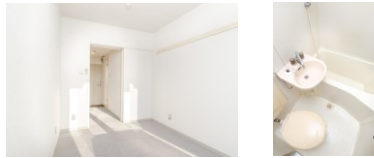
●1年～2年契約

[仲介]損害保険●個別加入必須 取引条件有効期限: 2024年9月30日まで

# アップルコート綱島

●東急東横線 / 綱島駅 徒歩12分

- 神奈川県横浜市港北区綱島西4丁目13番26号
- 1988年3月完成 (2000年3月内装リニューアル)
- 鉄筋コンクリート造3F (全51室)



月額賃料 **38,000円～54,000円**

- 入館料 60,000円/契約時 ●更新入館料 60,000円/更新時
- 共益費 8,000円/月 ●敷金 60,000円/契約時お預かり
- 鍵交換費用 26,400円/契約時 (税込) ●居室消毒費 19,250円/契約時 (税込)
- NasicCLUB24 21,780円/年 (税込) ※1 ●水道代 1,886円 (税込) /月

※保証委託必須

設備■駐輪場/CATV (有料) / 宅配BOX/コインランドリー (有料) / ラジエントヒーター (1口) / ヒート給湯/洗濯機/エアコン/居室照明/冷蔵庫/フローリング調硬質フロア (一部カーペット) / インターネット (有料)

代表間取り図



●専有面積 16.28～18.75㎡

Access→

**31分**

(徒歩12分+電車9分+徒歩10分)

●1年契約

[仲介]損害保険●個別加入必須 取引条件有効期限: 2024年9月30日まで

※1 別途火災保険への加入がご入居の条件となります。

※2 ご契約には保証会社利用が必須となり、別途保証料金が必要です。ご案内できる保証会社及びプランによって金額は変動いたしますので、詳細については当店までお問い合わせください。

※3 入館料 (と更新入館料) はご契約期間にかかる賃料のことで、ご契約時 (またはご契約更新時) に一括してお支払いしていただく年間賃料の事です。

なお、ご契約を中途解約された場合、解約された翌月からご契約満了までの入館料 (または更新入館料) を月割りしてご返金致します。

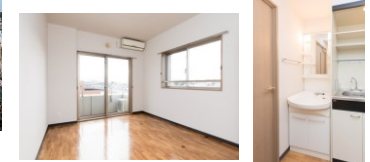
ここに表示されている入館料 (と更新入館料) はご契約期間が1年の場合です。

※4 入居可能時期は入居学生の退去時期により異なります。部屋ごとの入居可能時期については、オンライン上で随時更新しております。

# ▽・E

●東急東横線 / 妙蓮寺駅 徒歩2分

- 神奈川県横浜市港北区仲手原2丁目45番11号
- 2004年3月完成
- 鉄筋コンクリート造5F (全39室)



月額賃料 **57,000円～64,000円**

- 入館料 60,000円/契約時 ●更新入館料 60,000円/更新時
- 共益費 9,000円/月 ●敷金 60,000円/契約時お預かり
- 鍵交換費用 26,400円/契約時 (税込) ●居室消毒費 19,250円/契約時 (税込)
- NasicCLUB24 21,780円/年 (税込) ※1

※保証委託必須

設備■CATV (有料) / エレベーター/宅配BOX/温水洗浄便座/洗面化粧台/ラジエントヒーター (2口) / ガス給湯/エアコン/クッションフロア/インターネット (有料)

代表間取り図



●専有面積 21.19㎡

Access→

**29分**

(徒歩2分+電サ7分+徒歩10分)

●1年契約

[仲介]損害保険●個別加入必須 取引条件有効期限: 2024年9月30日まで

掲載物件以外にも多数ご紹介しております!!お気軽にご連絡ください!

株式会社 学生情報センター

**0120-749-070**

〒163-0823 東京都新宿区西新宿2丁目4番1号 新宿NSビル23階

国土交通大臣登録(2)第9054号 加盟団体:(一社)不動産流通経営協会 (公社)首都圏不動産取引協議会 [RND]499136

●JR線・京王線・小田急線・東京メトロ丸の内線  
新宿駅「南口・西口」より徒歩7分

