

学校法人 杉山学園

専門学校横浜ミュージックスクール

ご入学予定のみなさまへ

学生のひとり暮らしを応援します!!

学校提携 学生マンションの  UniLife

横浜ミュージックスクール 特別版

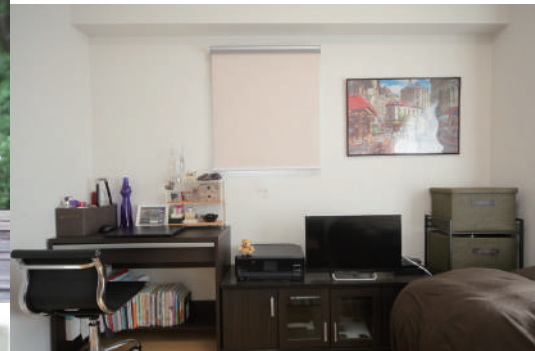
専門学校
横浜ミュージックスクール

特別特典

- 仲介手数料 -

20%OFF

※UniLifeで紹介する学生マンションに限ります。
※他キャンペーン、割引等との併用はできません。



2024年度 春入居のご案内

春入居予約
**事前
エントリー**
受付中!



エントリーしていただいた方 もれなく

Amazonギフトカード

500円分プレゼント!

応募期間
2023
9.30
まで

 UniLife


<https://unilife.co.jp/>

ユニライフ

検索

エントリー詳細は



MAP 1  学生会館 ユニハーモニー白楽[食事付き]

ユニライフ 12030

検索

女子
フロア

24h
管理

管理人

UniLife
net

家具
家電



- ▶ 東急東横線「白楽」駅徒歩14分
- ▶ 横浜市営地下鉄ブルーライン「片倉町」駅徒歩15分
- ▶ 横浜市営バス「六角橋西町」停徒歩1分

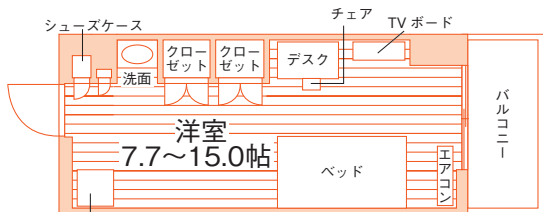
2021年リニューアル♪門限なし、
家具家電+朝夕2食付き学生会館！
防犯システム「ユニセーフ24」導入でセキュリティ面も安心！

家賃 **3.85~4.95** 万円
(7F1R・1Kタイプ:5.6万円~6.95万円 / 2Kタイプ:7.75万円)

- 食費…24,200円/月(税込)
- 年間管理費…14.4万円/年
- 入館金…1年:8万円 2年:12万円
- 敷金…5万円
- 契約…1~2年・定期建物賃貸借契約

学校まで

電車
5分



冷蔵庫・電子レンジ

1Rタイプ(12.5~24.6㎡)

他 1Kタイプ(31.3㎡)・2Kタイプ(47.0㎡)有

H4年6月完成(R3年3月・8月改装)・鉄筋7階・全178室
総合補償要・神奈川県横浜市神奈川区六角橋5

オートロック	防犯カメラ (ユニセーフ24)	宅配BOX	共用シャワー (無料)
共用トイレ	共用キッチン	共用ランドリー (無料)	独立洗面 化粧台(一部)



朝・夕
2食付

~ ユニライフの食堂「UniTime Kitchen」~
学生生活をより豊かにする食事を

UniTime Kitchen
by UniLife 入居者の皆様に毎日の食生活の安心をお届けします！



- 献立例 -

- ・じゃが芋とトマトのスープ
- ・鶏つくねと白菜のクリーム煮
- ・ひき肉入りスクランブルエッグ
- ・鶏のソテー葱ソース
- ・メンチカツカレー
- ・チキンステーキ
- ・あんかけ焼きそば
- ・ミックスフライ
- ・トンカツ
- etc...



管理栄養士
監修メニュー



手作りのおいしさ



イベントメニュー&
ウェルカムパーティー



きれいで
明るい空間



バランス良い食事



ごはんは
おかわり自由



*写真はイメージです。*新型コロナウイルス感染症拡大防止のため、換気、消毒等の対策のもと営業しております。

※間取図は一例です。部屋の形状を示したもので、実際の縮尺とは異なります。家具家電の配置・点数等は実際とは異なる場合があります。
※徒歩80m/分、自転車240m/分で算出した概算時間、電車・バスは目的地最寄り駅(停)までの乗車時間の目安です。(通勤時間帯、乗換え・待ち時間含む)
※完成(改装)予定のマンションは、建築(改装)中につき、諸条件が変更になる可能性があります。
※広告作成時の当社及び協力会社の管理物件情報を掲載しており、空室の募集広告ではありません。最新の募集状況はお問い合わせください。



横浜ミュージックスクール生にオススメ学生マンション

MAP 2 学生向けマンション M&M横浜

ユニライフ D6158

検索

女子専用

24h管理

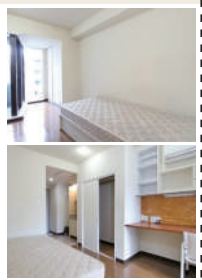
管理人



- ▶ 相鉄本線「天王町」駅徒歩14分
- ▶ JR横須賀線「保土ヶ谷」駅徒歩3分

女性管理人(日勤)で初めての一ひとり暮らしも安心☆
全室家具・冷蔵庫付きで引越シラクラク♪

家賃 **4.98~6.1** 万円



学校まで 電車 5分

S63年3月完成・鉄筋7階・全8室
総合補償費・神奈川県横浜市保土ヶ谷区岩井町

- 管理費…1万円/月
- 礼金…なし
- 敷金…10万円
- 契約…1年
- 更新料…なし

オートロック	防犯カメラ	ユニットバス (一部セパレート)	温水洗浄便座 (一部)
IHキッチン	共用ランドリー (無料)	ネット対応 (無料)	家具付



MAP 3 学生向けマンション レイナニ

ユニライフ 11296

検索

24h管理

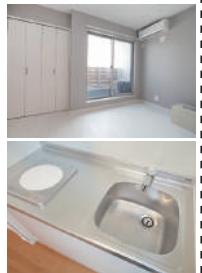
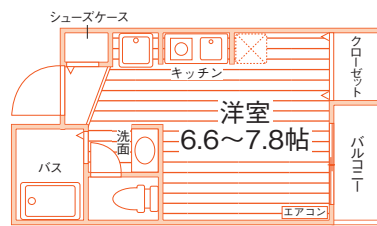
UniLife net



- ▶ 東急東横線・JR線・相鉄本線・京浜急行本線横浜
浜市営地下鉄ブルーライン「横浜」駅徒歩15分

11路線利用可のビッグターミナル「横浜」駅まで徒歩15分☆
暮らしも遊びも満喫できる住環境!

家賃 **6.55~6.85** 万円



学校まで 徒歩 10分

H29年3月完成・木造3階・全8室
総合補償費・神奈川県横浜市西区浅間町3

- 管理費…7千円/月
- 入館金…1ヶ月分
- 敷金…1ヶ月分
- 契約…1年
- 更新料…0.5ヶ月分

オートロック	防犯カメラ	セパレート	温水洗浄便座
IHキッチン	浴室乾燥機	独立洗面化粧台	モニター付インターフォン



MAP 4 学生向けマンション KURITAYA RESIDENCE

ユニライフ 11289

検索

24h管理

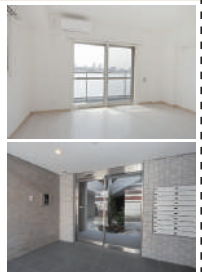
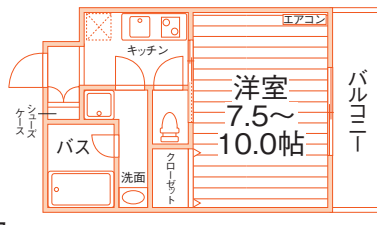
UniLife net



- ▶ 東急東横線「反町」駅徒歩9分
- ▶ 横浜市営地下鉄ブルーライン「三ツ沢下町」駅徒歩9分

「横浜」「みなとみらい」へのアクセス良好♪
浴室乾燥機など人気の設備も充実☆

家賃 **6.25~7.15** 万円



学校まで 電車 2分

H29年3月完成・鉄筋4階・全30室
総合補償費・神奈川県横浜市神奈川区栗田谷

- 管理費…9千円/月
- 入館金…1ヶ月分
- 敷金…1ヶ月分
- 契約…1年
- 更新料…0.5ヶ月分

オートロック	防犯カメラ (ユニセーフ24)	宅配BOX	セパレート
温水洗浄便座	IHキッチン 2口	独立洗面化粧台	浴室乾燥機



MAP 5 学生向けマンション パルウィッツ仲町台

ユニライフ 633

検索

24h管理

UniLife net

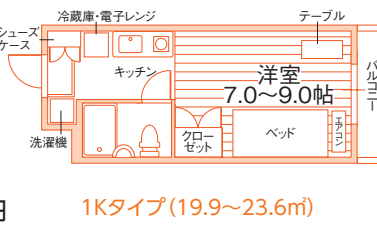
家具家電



- ▶ 横浜市営地下鉄ブルーライン「仲町台」駅徒歩3分

スーパー・コンビニ・ドラッグストア徒歩1分♪
全室家具家電付きで引越シラクラク☆

家賃 **4.95~5.95** 万円



学校まで 電車 18分

H9年2月完成・鉄筋5階・全44室
総合補償費・神奈川県横浜市都筑区仲町台1

- 管理費…9千円/月
- 入館金…1ヶ月分
- 敷金…1ヶ月分
- 契約…1年
- 更新料…1ヶ月分

オートロック	宅配BOX	ユニットバス	IHキッチン
防犯ディンプルキー	インターフォン	光ネット (Wi-Fi対応)	家具家電付デザインルーム



マークの意味

UniLife 学生向けマンション

卒業後も一定期間住める UniLife学生マンション

UniLife学生向け一般マンション

女子専用マンション

女子専用/優先フロアがあるマンション

24時間365日管理体制マンション

UniLife-net 導入マンション

家具家電付デザインルームがあるマンション

家具家電付きのお部屋があるマンション

UniLifeオリジナルセキュリティシステムが導入されているマンション

有人管理が行われているマンション

室内の熱源が全て電力で賄われているマンション



詳しくはWEBへ

学校名や駅名を入力するだけで、あなたにピッタリのお部屋が簡単に検索できます!



家具家電付きのお部屋で、手間なしラクラク新生活スタート!

UniLife学生マンション

**部屋数
限定!!**

好評につき、
お早めにお問合せ
ください。

家具家電の購入費用・引越しの手間を大幅カット!

UniLifeオリジナル

家具家電付き

デザインルーム



たとえば『カジュアルプラン』なら…

※写真はカジュアルプランのイメージです。

白を基調とした「カジュアルプラン」のほか、「ベーシックプラン」「シンプルスタートプラン」「ナチュラルプラン」の4つのプランをご用意しています。お好みに合わせてお選びください。



	引越費用	「新生活用品」購入費	「新生活用品」購入の時間・時間	退室時
従来	約50,000円 ^{※1}	約150,000円 ^{※1}	数日から数週間	不要になった家具家電の搬出・処分費
デザインルーム	衣類等の宅配便のみ!	布団やカーテン等約30,000円 ^{※1}	数日	費用・手間が削減!

※1 2022年当社調べ

さらに
部屋数
限定!

新品 ひとり暮らし
スターターセット付き
(生活用品約50点)
※食事付きマンションには付帯なし



※家具・家電などのデザイン・色・点数等はお部屋によって異なります。※写真はイメージです。実際のお部屋とは異なります。
※室内写真の布団、ラグマット、レースカーテン、パソコン、TV、観葉植物、衣装ケース、その他小物類等は含まれておりません。



家具家電付きタイプあり

MAP 6



レジディア大倉山

ユニライフ 676

検索

24h管理

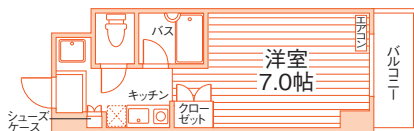
UniLife net

家具家電



- ▶ 東急東横線「大倉山」駅徒歩8分
- ▶ 東急東横線・JR横浜線「菊名」駅徒歩13分

「大倉山」駅前商店街があり帰宅時の買い物も便利♪全室南向きで日当たり良好!
オートロック・防犯カメラなどセキュリティ◎



家賃 6.35~6.85 万円

1Kタイプ (21.3㎡)

学校まで 電車 12分

H10年3月完成・鉄筋5階・全64室
総合補償費・神奈川県横浜市港北区大戸町

- 管理費…9千円/月
- 敷金…1ヶ月分
- 更新料…0.5ヶ月分
- 入館金…2ヶ月分
- 契約…1年

オートロック	防犯カメラ	宅配BOX	セパレート
IHキッチン	家具家電付 デザインルーム(一部)	防犯 ディンプルキー	インター フォン



MAP 7



プリマシエルタ綱島

ユニライフ 10131

検索

24h管理

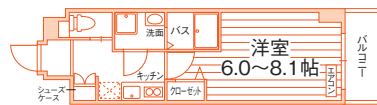
UniLife net

家具家電



- ▶ 東急東横線「綱島」駅徒歩13分
- ▶ 東急新横浜線「新綱島」駅徒歩14分
- ▶ 東急東横線・目黒線・横浜市営地下鉄グリーンライン「日吉」駅自転車8分

大型スーパー徒歩圏内で生活便利◎
オートロック・防犯カメラなどセキュリティ充実の
キーレス学生マンション☆



家賃 6.33~7.78 万円

1Kタイプ (20.9~28.0㎡)

学校まで 電車 14分

H20年3月完成・鉄筋5階・全69室
総合補償費・神奈川県横浜市港北区綱島東3

- 管理費…9千円/月
- 敷金…1ヶ月分
- 更新料…なし
- 入館金…2ヶ月分
- 契約…1年

オートロック	防犯カメラ	宅配BOX	セパレート
温水洗浄便座	IHキッチン 2口	独立 洗面化粧台	浴室乾燥機



MAP 8



KIKUNA TERRACE

ユニライフ 11786

検索

24h管理

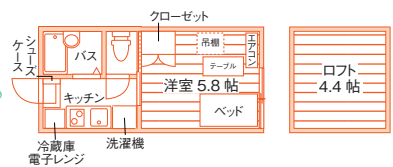
UniLife net

家具家電



- ▶ 東急東横線「妙蓮寺」駅徒歩14分
- ▶ 東急東横線・JR横浜線「菊名」駅徒歩15分

「横浜」「みなとみらい」「渋谷」への
アクセス良好!光ネット無料、人気のロフト付き♪
キーレス学生アパート☆



家賃 5.35~6.05 万円

1Kロフトタイプ (16.5㎡)

学校まで 電車 7分

R2年2月完成・木造2階・全12室
総合補償費・神奈川県横浜市神奈川区松見町4

- 管理費…5千円/月
- 敷金…1ヶ月分
- 更新料…0.5ヶ月分
- 入館金…1ヶ月分
- 契約…1年

防犯カメラ	宅配BOX	セパレート	温水洗浄便座
IHキッチン 2口	家具家電付 デザインルーム	浴室乾燥機	収納



MAP 9



フロンティアアパートメント菊名IV

ユニライフ 11787

検索

24h管理

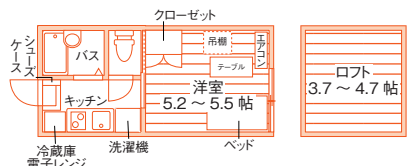
UniLife net

家具家電



- ▶ 東急東横線「妙蓮寺」駅徒歩14分
- ▶ 東急東横線・JR横浜線「菊名」駅徒歩15分

全室家具家電付きで引越シラクラク♪
浴室乾燥機・温水洗浄便座などの
うれしい設備も充実☆



家賃 5.05~5.95 万円

1Kロフトタイプ (16.0~16.1㎡)

学校まで 電車 7分

R2年2月完成・木造2階・全10室
総合補償費・神奈川県横浜市神奈川区松見町4

- 管理費…5千円/月
- 敷金…1ヶ月分
- 更新料…0.5ヶ月分
- 入館金…1ヶ月分
- 契約…1年

防犯カメラ	宅配BOX	セパレート	温水洗浄便座
IHキッチン 2口	暗証番号式 キー	光ネット (Wi-Fi対応)	家具家電付 デザインルーム



マークの
意味

UniLife 学生マンション
UniLife-net 導入マンション

卒業後も一定期間住める
UniLife学生マンション
UniLife家具家電付きデザイン
ルームがあるマンション

UniLife学生向け
一般マンション
家具家電付きの
お部屋があるマンション

UniLifeオリジナルセキュリティ
システムが導入されているマンション

女子専用
マンション
女子専用/優先フロア
があるマンション
有人管理が行われている
マンション

24時間365日
管理体制マンション
室内の熱源が全て電力で
賄われているマンション



詳しくはWEBへ

学校名や駅名を入力するだけで、あなたにピッタリのお部屋が簡単に検索できます!



人気のバス・トイレ別 学生向けマンション特集

MAP 10 学生向けマンション ドゥーエセンター北

ユニライフ 10511

検索

24h管理

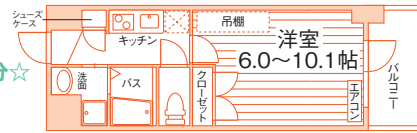
セパレート

UniLife net



▶ 横浜市営地下鉄ブルーライン・グリーンライン「センター北」駅徒歩4分

「横浜」「新横浜」「日吉」まで電車1本!
大型ショッピングモール「ノースポート」徒歩2分☆
生活便利でキレイな街並み♪



家賃 **5.95 ~ 7.95** 万円
(2LDKタイプ:12.1万円~12.6万円)

1Kタイプ(21.0~29.9㎡)
他 2LDKタイプ(47.6~51.1㎡)有

- 管理費...1万円/月
- 礼金...1ヶ月分
- 敷金...1ヶ月分
- 契約...1年
- 更新料...0.5ヶ月分

オートロック	防犯カメラ	宅配BOX	セパレート
温水洗浄便座	IH+RHキッチン	洗濯機置場	浴室乾燥機



学校まで 電車 23分

H22年3月完成・鉄筋11階・全60室
総合補償要・神奈川県横浜市都筑区中川中央1

MAP 11 学生マンション 仲町台JNマンション

ユニライフ 11833

検索

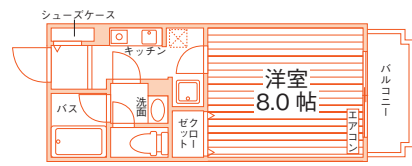
24h管理

UniLife net



▶ 横浜市営地下鉄ブルーライン「仲町台」駅徒歩7分

防犯システム「ユニセーフ24」導入!
駅前にはドラッグストアやスーパー多数♪



家賃 **5.5 ~ 6.25** 万円
(2DKタイプ:7.95万円)

1Kタイプ(25.9㎡)
他 2DKタイプ(45.0㎡)有

- 管理費...9千円/月
- 入居金...1ヶ月分
- 敷金...1ヶ月分
- 契約...1年
- 更新料...0.5ヶ月分

オートロック	防犯カメラ(ユニセーフ24)	宅配BOX	セパレート
温水洗浄便座	IHキッチン	洗濯機置場	独立洗面化粧台



学校まで 電車 18分

H5年3月完成(R2年2月改装)・鉄筋5階・全31室
総合補償要・神奈川県横浜市都筑区仲町台5

MAP 12 学生向けマンション エスティメソワ(自尊館)

ユニライフ 1478

検索

24h管理

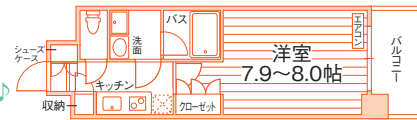
セパレート

UniLife net



▶ JR京浜東北線・東海道本線・南武線「川崎」駅徒歩15分
▶ 京浜急行本線・JR南武線「八丁畷」駅徒歩10分

「横浜」「品川」方面通学便利☆
駅前は大型ショッピングモールなど
オシャレな商業施設がいっぱいで買い物便利♪



家賃 **6.95 ~ 7.35** 万円

1Kタイプ(25.8㎡)

- 管理費...9千円/月
- 礼金...1ヶ月分
- 敷金...1ヶ月分
- 契約...1年
- 更新料...0.5ヶ月分

オートロック	防犯カメラ	宅配BOX	セパレート
IH+RHキッチン	洗濯機置場	独立洗面化粧台	暗証番号式キー



学校まで 電車 8分

H19年3月完成・鉄筋6階・全41室
総合補償要・神奈川県川崎市川崎区渡田新町2

MAP 13 学生マンション リンコー鶴見マンション

ユニライフ 593

検索

24h管理

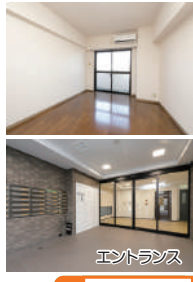
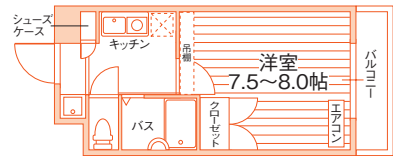
セパレート

UniLife net



▶ JR京浜東北線・JR鶴見線「鶴見」駅徒歩7分
▶ 京浜急行本線「京急鶴見」駅徒歩8分

駅前買い物便利な「鶴見」駅まで徒歩7分!
「横浜・品川」方面へアクセス良好♪



家賃 **5.85 ~ 6.5** 万円

1Kタイプ(22.2~22.5㎡)

- 管理費...9千円/月
- 入居金...1ヶ月分
- 敷金...1ヶ月分
- 契約...1年
- 更新料...0.5ヶ月分

オートロック	防犯カメラ	宅配BOX	セパレート
温水洗浄便座	IHキッチン	居室照明	モニター付インターフォン



学校まで 電車 10分

H12年3月完成・鉄筋5階・全41室
総合補償要・神奈川県横浜市鶴見区鶴見1

※間取図は一例です。部屋の形状を示したもので、実際の縮尺とは異なります。家具家電の配置・点数等は実際とは異なる場合があります。
※徒歩80m/分、自転車240m/分で算出した概算時間、電車・バスは目的地最寄り駅(停)までの乗車時間の目安です。(通勤時間帯、乗換え・待ち時間含む)
※完成(改装)予定のマンションは、建築(改装)中につき、諸条件が変更になる可能性があります。
※広告作成時の当社及び協力会社の管理物件情報を掲載しており、空室の募集広告ではありません。最新の募集状況はお問い合わせください。



路線案内図

この路線図はマンション所在地の案内のために作成したものであり、実際の路線図とは異なる場合がございます。



掲載以外もオススメマンション・アパート多数あります！

MAP 14 **武蔵小杉アパートメント** 女子フロア 24h管理 他対応 学生専用

東急東横線・目黒線「新丸子」駅徒歩7分
東急東横線・目黒線・JR南武線・JR横須賀線・湘南新宿ライン「武蔵小杉」駅徒歩8~11分

5路線利用可の「武蔵小杉」駅徒歩8分！
オートロック・防犯カメラなど
セキュリティ充実の学生マンション♪

家賃 **7.95~8.95** 万円 学校まで 電車 12分

- 管理費…9千円/月 ●入館金…1ヶ月分
- 敷金…1ヶ月分
- 契約…1年・定期建物賃貸借契約

オートロック 防犯カメラ
宅配BOX セパレート
温水洗浄便座 IHキッチン 2口

パナソニック

H24年1月完成・鉄筋5階・全32室
総合補償要・神奈川県川崎市中原区上丸子山王町1

MAP 15 **スタイリオフィット武蔵小杉** 24h管理

東急東横線・目黒線・JR南武線「武蔵小杉」駅徒歩10分
JR横須賀線・湘南新宿ライン「武蔵小杉」駅徒歩13分
JR南武線「向河原」駅徒歩6分

駅前に大型ショッピングモールもあり生活便利な立地♪人気の「武蔵小杉」エリアで快適な暮らし！

家賃 **7.95~8.95** 万円 学校まで 電車 12分

- 管理費…1万円/月 ●入館金…2ヶ月分
- 敷金…1ヶ月分 ●契約…1年
- 更新料…0.5ヶ月分

オートロック 防犯カメラ
宅配BOX セパレート
温水洗浄便座 ガスキッチン 2口

パナソニック

R2年4月完成・鉄筋7階・全72室
総合補償要・神奈川県川崎市中原区上丸子山王町2

学生マンション 資料請求アンケート

お気に入りのマンション名ユニライフコード(①000)をご記入下さい。
詳細資料を送付させていただきます。

No.1 _____
No.2 _____
No.3 _____

その他オススメのマンション詳細資料をお送りさせていただきますので
下記の項目にお答え下さい。

希望家賃 5万円未満・6万円未満・7万円未満・8万円未満・8万円以上

広さ 6帖・7帖・8帖・9帖

タイプ 学生マンション・一般マンション・学生会館

室内設備 (複数可)
パストイレ別・ユニットバスでも可・キッチン・IHコンロ・ガスコンロ
エアコン・バルコニー・クローゼット・洗濯機置場・家具家電付
モニター付インターフォン・女子専用フロア・インターネット環境
その他 ()

共同設備 (複数可)
オートロック・宅配BOX・管理人・駐輪場
その他 ()

通学方法 徒歩・自転車・電車 約 () 分以内

入居希望日 年 月 頃

その他、ご意見・ご質問等ございましたらご記入下さい。

本紙掲載以外にも多数学生マンションございます！



UniLifeは安心・快適なひとり暮らしをサポートします!

自宅で完結! オンラインでお部屋探し!

自宅からスタッフに相談・契約手続きまで可能!

UniLifeではオンラインお部屋探しに対応しています。現地まで行く費用・手間を大幅に削減することができます。

- オンラインビデオ通話
- 360度パノラマビュー
- サービス紹介動画
- マンション動画
- IT重説 etc

詳細はWEBへ



360度パノラマビュー



家具家電付きデザインルーム

手間なしラクラク新生活スタート!

家具+家電 家具家電の購入費用・引越しの手間を大幅カット!

さらに部屋数限定!

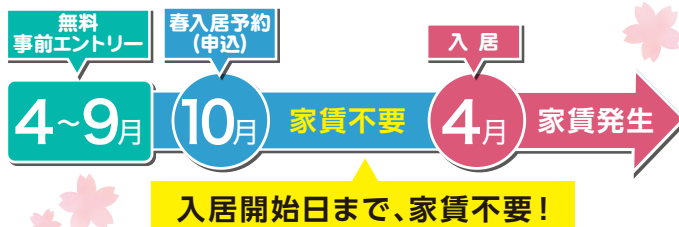
新品 ひとり暮らしスターターセット付き (生活用品約50点)

※写真はイメージです。※お部屋によって、設置点数が異なります。

春から家賃サービス

いつ申し込んでも、家賃は春からでOK!

例えば、10月にお部屋を申し込み、4月入居の場合



※一部対象外のお部屋がございます。入居開始日(契約開始日)は、マンションや部屋ごとによって異なります。詳しくはお問い合わせください。

料金受取人払郵便

神奈川局承認

1865

差出有効期間令和6年3月31日まで

(切手不要)

220-8790

神奈川県横浜市西区北幸1丁目11-11
NMF横浜西口ビル8階
株式会社ジェイ・エス・ビー・ネットワーク
横浜店 [専門学校横浜ミュージックスクール 担当店]

UniLife横浜店

「学生マンション 資料請求サービス係」行



フリガナ	男	出身高校	卒業
氏名	女		卒業見込
生年月日	H S	年 月 日	才
住所	〒		
<input type="checkbox"/> 現住所	TEL () - ()		
<input type="checkbox"/> 帰省先	携帯 () - ()	FAX () - ()	
学校名	専門学校横浜ミュージックスクール	新入生	
		在学生 () 年	

【お客様の個人情報の取扱いについて】

株式会社ジェイ・エス・ビー・ネットワーク (以下「当社」といいます) はお客様、お取引先、従業員等 (以下「お客様等」といいます) からの信頼にお応えるために、個人情報の保護を極めて重要な問題と捉えています。下記 Web サイトに掲載しております当社の個人情報の利用目的をご覧ください。内容に同意していただける方は本紙にご記入下さい。https://unilife.co.jp/privacy/#privacyPurpose

お問い合わせは下記連絡先までお気軽にどうぞ!

UniLife横浜店

株式会社ジェイ・エス・ビー・ネットワーク

通話無料 0120-964-152

TEL 045-287-1250 FAX 045-287-1252

MAIL yokohama@unilife.co.jp

神奈川県横浜市西区北幸1丁目11-11
NMF横浜西口ビル8階

▼店舗情報はコチラ



【お店までアクセス】

- ①横浜駅西口からジョイナス地下街へ入り直進。左手にスターバックスが見えたら左折し、南9番出口より階段を上り地上へ。左に進み右手の信号を渡った正面のビル。
- ②横浜市営地下鉄改札口9番出口より地上へ。右手に進み駐輪場を通り左折。通常通りに歩き正面の信号を渡り斜め右手のビル8階が横浜店です。

<営業日程・時間>詳細は、HP等でご確認ください。

UniLife

https://unilife.co.jp/

ユニライフ 検索

